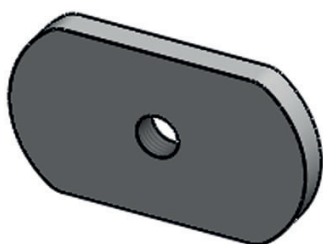




brossard
grillages



FIXATION JAMBE DE FORCE MAXIFIX

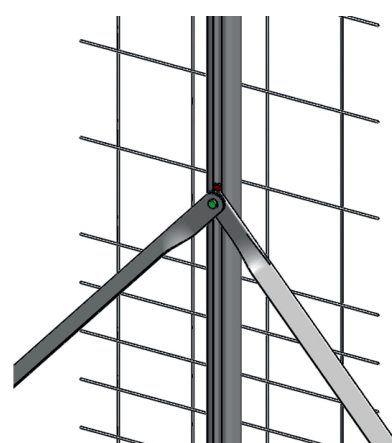
Le produit

La pièce Maxifix est utilisée pour fixer les jambes de force au poteau MaxiClo.
Elle s'insère dans la rainure du poteau à l'intersection des jambes de force.

Caractéristiques

Galvanisé ●

- Fixation pour une ou deux jambes de force
- Pièce pré-percée pour recevoir la vis de fixation
- Galvanisation à chaud



La pièce Maxifix et représentée en rouge